

# Regiony ČR

**region** = správní oblast, území vymezené na základě společných znaků; kraj  
**regionalizace** = proces vymezení regionů

**Geografické** (= ..... ) **regiony**

- mohou vzniknout **přírozně** – společná národnost, historie, náboženství, kultura, hospodaření ...
  - mohou být stanoveny politicky (**uměle**) jako územně-správní jednotky
- některé regiony se mohou překrývat

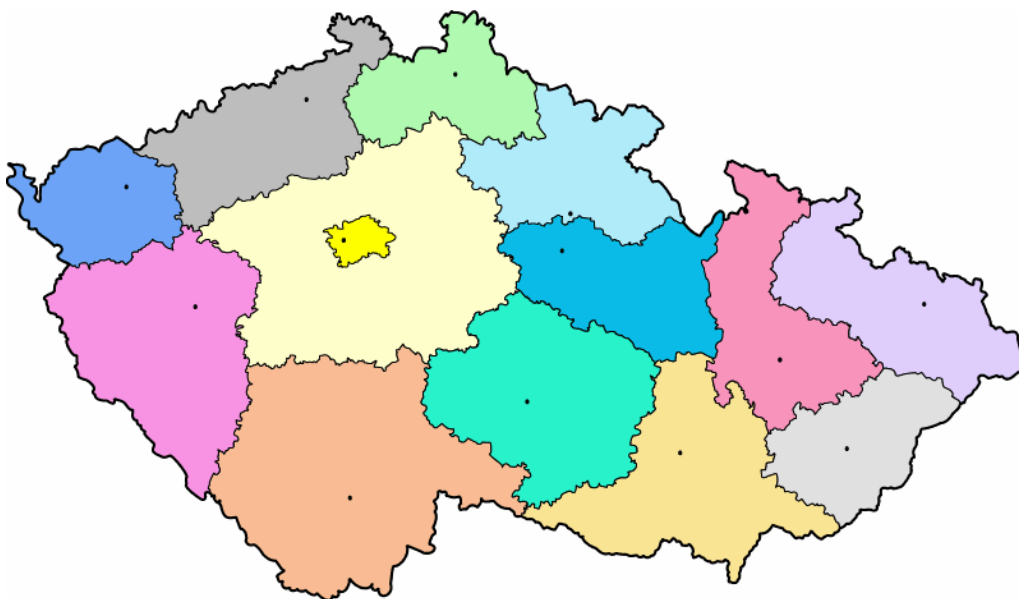
**Historická území ČR** : .....

**Kraje ČR** : (14) .....

.....  
.....  
.....  
.....  
.....  
.....  
.....

Kterého většího regionu je ČR součástí ? .....

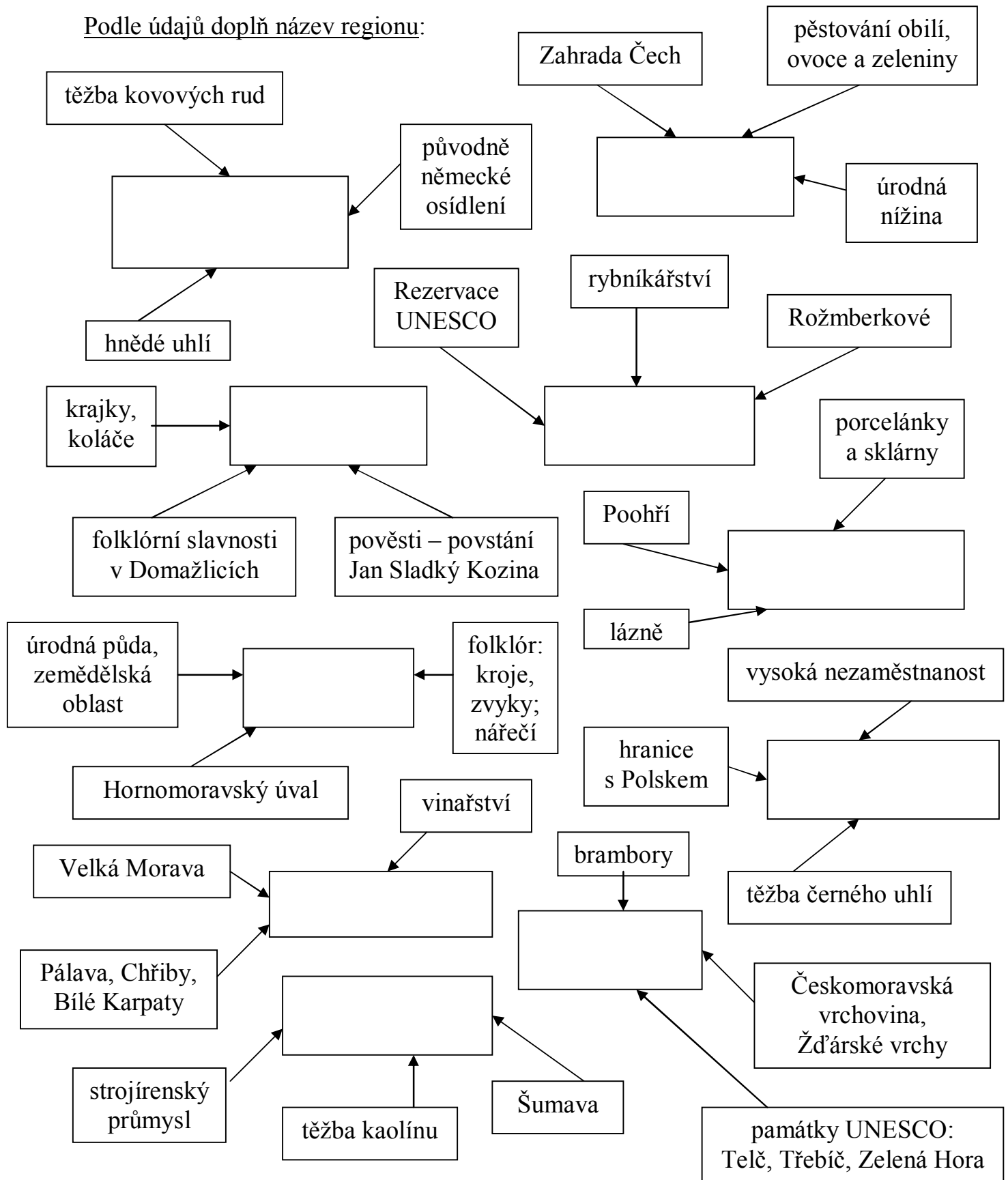
**Regiony se liší** jednak typickými **přírodními znaky** – hory, lesy, vodní plochy, zemědělská půda, pěstované plodiny, jednak **kulturními, společenskými znaky** – způsob mluvy - ....., bydlení, odívání - ....., stravování - ....., zvyky, tradice či svátky a slavnosti a konečně i ekonomickými charakteristikami – příjmy obyvatel, zaměstnanost, převažující hospodářská odvětví, typické suroviny a výroba a podobně



Zakresli do mapy tyto regiony: (můžeš je očíslovat a zapsat čísla)

Krušnohoří, Žatecko, Karlovarsko, Plzeňsko, Chodsko, Třeboňsko, Polabí,  
Vysočina, Podkrkonoší, Znojensko, Slovácko, Haná, Slezsko, Ostravsko

Podle údajů doplň název regionu:



## Regiony ČR - řešení

**region** = správní oblast, území vymezené na základě společných znaků; kraj  
**regionalizace** = proces vymezení regionů

### Geografické (= zeměpisné) regiony

- mohou vzniknout **přírozeně** – společná národnost, historie, náboženství, kultura, hospodaření ...
  - mohou být stanoveny politicky (**uměle**) jako územně-správní jednotky
- některé regiony se mohou překrývat

**Historická území ČR** : Čechy, Morava, Slezsko

**Kraje ČR** : (14) Praha, Středočeský kraj, Jihočeský kraj, Plzeňský kraj, Karlovarský kraj, Ústecký kraj, Liberecký kraj, Královéhradecký kraj, Pardubický kraj, Vysočina, Jihomoravský kraj, Zlínský kraj, Olomoucký kraj, Moravskoslezský kraj

Kterého většího regionu je ČR součástí ? **Evropa, Evropská unie**

**Regiony se liší** jednak typickými **přírodními znaky** – hory, lesy, vodní plochy, zemědělská půda, pěstované plodiny, jednak **kulturními, společenskými znaky** – způsob mluvy - **nářečí**, bydlení, odívání - **kroje**, stravování - **krajová jídla**, zvyky, tradice či svátky a slavnosti a konečně i ekonomickými charakteristikami – příjmy obyvatel, zaměstnanost, převažující hospodářská odvětví, typické suroviny a výroba a podobně



[http://www.zaskolou.cz/ukazkyModulu/images/CR\\_kraje.gif](http://www.zaskolou.cz/ukazkyModulu/images/CR_kraje.gif)

Zakresli do mapy tyto regiony: (můžeš je očíslovat a zapsat čísla)

Krušnohoří, Žatecko, Karlovarsko, Plzeňsko, Chodsko, Třeboňsko, Polabí,  
Vysočina, Podkrkonoší, Znojensko, Slovácko, Haná, Slezsko, Ostravsko

Podle údajů doplň název regionu:

